

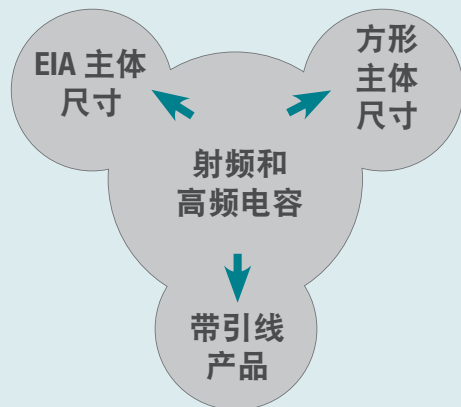


威世

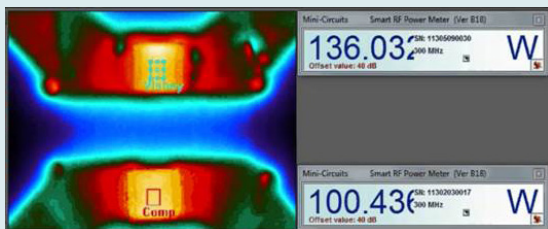
多层陶瓷片式电容

射频和高温电容

快速了解



VISHAY QUAD 电容
功率处理能力高 35%



高工作温度



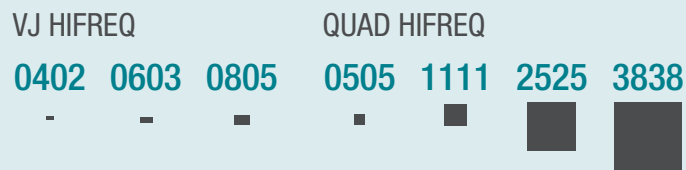
终端选项

- 无铅，符合 RoHS 指令要求：“X”
- 锡 / 铅（最低 4 % 铅）：“L”
- 非磁性铜：“C”

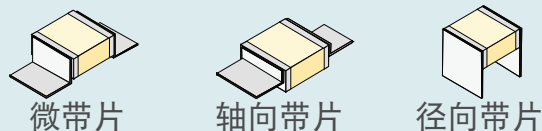
www.vishay.com



占位
以实际尺寸显示



有引线配置



VJ HIFREQ 系列

电压	容值范围 (pF)		
	0402	0603	0805
25	0.1 至 82	0.1 至 470	0.1 至 1500
50	0.1 至 56	0.1 至 330	0.1 至 1000
100	0.1 至 27	0.1 至 150	0.1 至 680
200	0.1 至 27	0.1 至 100	0.1 至 390
250		0.1 至 100	0.1 至 330

容值 ≤ 10 pF 时公差低至 ± 0.05 pF
容值 > 10 pF 时公差低至 $\pm 1\%$

QUAD HIFREQ 系列

电压	容值范围 (pF)			
	0505	1111	2525	3838
200	0.1 至 100	0.2 至 1000	1 至 2700	1 至 5100
250	0.1 至 56			
300				
500		0.2 至 470	1 至 2000	1 至 2000
630				
800		0.2 至 180	1 至 1200	
1000				
1500		0.2 至 110	1 至 470	1 至 750
2000			1 至 270	
2500			1 至 100	1 至 390
3000				
3600				1 至 180
5000				
7200				1 至 100

容值 ≤ 10 pF (0505 / 1111) 时公差低至 ± 0.05 pF
容值 ≤ 10 pF (2525 / 3838) 时公差低至 ± 0.1 pF
容值 > 10 pF 时公差低至 $\pm 1\%$

mlccrf@vishay.com

VMN-MS7235-1609

VISHAY INTERTECHNOLOGY, INC. 2017 年版权所有。