



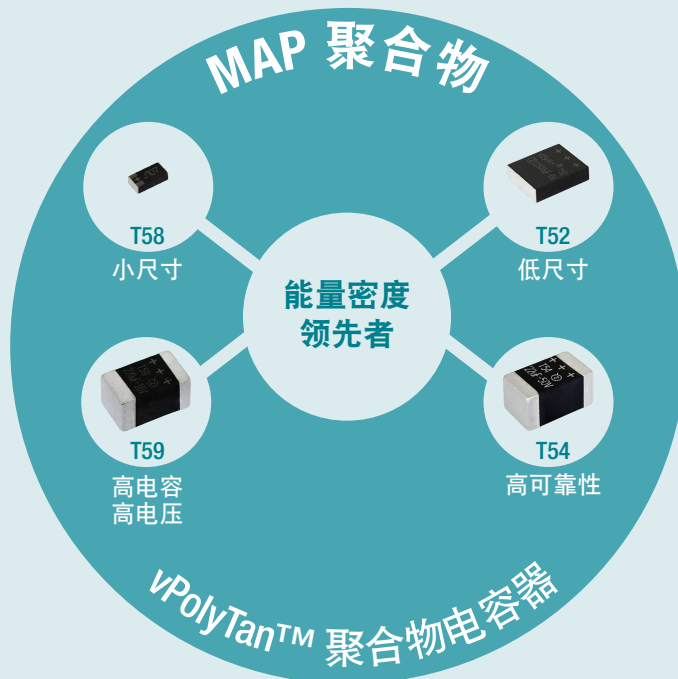
MAP 聚合物电容器

高能量密度电容器

快速了解

降额

		标准钽	聚合物
示例	规定的降额	50 %	20 %
	额定电压	10 V	6.3 V
	设计电压	5 V	5 V



焊端

L 型
(T58, T52)



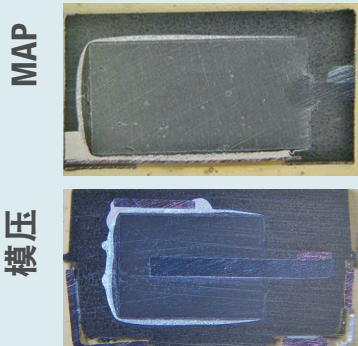
(围绕型)
(T59, T54)



应用



VISHAY MAP 意味着更多电容容值
大阳极尺寸



示例:

T58 – 330 μ F 在 6.3 V, BB外壳尺寸

T58 – 47 μ F 在 6.3 V, M0外壳尺寸

T52 – 330 μ F 在 16 V, M1外壳尺寸

T59 – 470 μ F 在 16 V, EE 外壳尺寸

VISHAY 产品尺寸和特征

T58								T52		T59	T54
BB	B2	B0	A0	W0	W9	M0	MM	M1	E5	EE	EE
0.138 (3.5) 0.11 (2.8)	0.138 (3.5) 0.11 (2.8)	0.138 (3.5) 0.11 (2.8)	0.126 (3.2) 0.063 (1.6)	0.079 (2.0) 0.049 (1.25)	0.079 (2.0) 0.049 (1.25)	0.063 (1.6) 0.033 (0.85)	0.063 (1.6) 0.033 (0.85)	0.287 (7.3) 0.236 (6.0)	0.287 (7.3) 0.169 (4.3)	0.287 (7.3) 0.169 (4.3)	0.287 (7.3) 0.169 (4.3)
0.079 (2.0)	0.042 (1.2)	0.039 (1.0)	0.039 (1.0)	0.039 (1.0)	0.035 (0.9)	0.039 (1.0)	0.035 (0.9)	0.079 (2.0)	0.059 (1.5)	0.169 (4.3)	0.169 (4.3)

实际尺寸展示 (以 100% 观看或打印时)

剖面, 英寸 (毫米)

关于技术问题: polytech@vishay.com

VISHAY INTERTECHNOLOGY, INC. 2017 年版权所有。